

# สะเดา

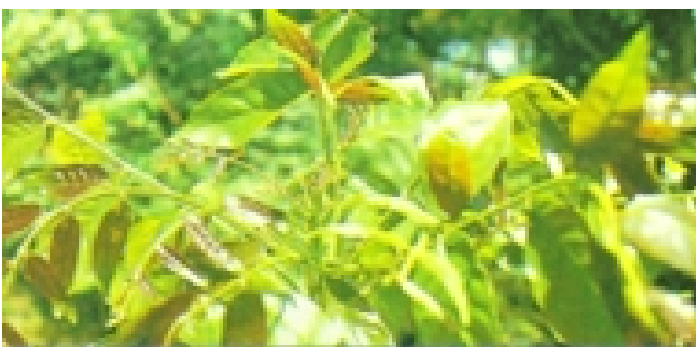
*Azadirachta indica* A.Juss. var.

*Siamensis* Valetton



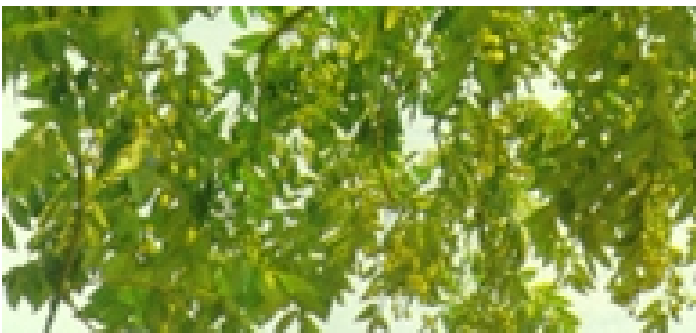
## ลักษณะทั่วไป

สะเดา มีชื่อทางการค้าว่า Neem, Nim, Margosa, Yepa, Tamaka เป็นไม้ขนาดกลางถึงขนาดใหญ่ ขึ้นได้ดีทุกสภาพพื้นที่โดยเฉพาะที่ดินดอนน้ำไม่ท่วม อากาศร้อนชื้น อุณหภูมิสูงถึง 44 °c ที่ระดับความสูง 50-1,000 เมตร จากระดับน้ำทะเลปริมาณน้ำฝน เฉลี่ยประมาณ 450-1,150 มม./ปี เจริญเติบโตเร็ว ปัญหาเกี่ยวกับโรคและแมลงทำอันตรายมีน้อย เริ่มให้เมล็ดเมื่ออายุประมาณ 5 ปี 1 กก. จะมีเมล็ดประมาณ 4,000 เมล็ด ต้นหนึ่งๆ จะให้เมล็ดเฉลี่ยประมาณ 50 กก. เมล็ดจะมีน้ำมันประมาณ 45% ของน้ำหนัก เมล็ดไม่สามารถเก็บไว้ได้นานเพราะสูญเสียการงอกเร็วมาก



## การเตรียมกล้าไม้

ก่อนเพาะเมล็ดควรนำผลที่ได้จากการเก็บจากกิ่ง หรือร่วงหล่นตามโคนต้นมาช้ำกับทรายและล้างน้ำเพื่อให้เนื้อเยื่อหุ้มเมล็ดหลุดออกเสียก่อนแล้วนำไปเพาะหรือฝังในที่ร่มให้แห้ง อาจเพาะเมล็ดลงในถุงพลาสติก หรือแปลงเพาะซึ่งเตรียมไว้มีขนาดกว้าง 0.75-1 เมตร ความยาวแล้วแต่สภาพพื้นที่ โดยหว่านเมล็ดให้กระจายทั่วแปลงกลบดินหนาประมาณ 0.5 ซม. ขึ้นบนคลุมด้วยฟางบาง ๆ หลังจากหว่านเมล็ด รดน้ำเข้าเย็น 5-7 วัน เมล็ดจะเริ่มงอก ซึ่งการเพาะเมล็ดในแปลงเพาะหากย้ายชำกล้าไม้ไม่ทันก็สามารถปล่อยให้กล้าไม้ไม่ทัน ก็สามารถปล่อยให้กล้าไม้โตค้างปีได้ปีต่อมาก็ถอนกล้าตบแต่งให้



มีลักษณะคล้ายเหง้าชำในถุงพลาสติกได้ หรือพื้นที่ใดมีฝนตกดีก็สามารถถอนย้ายปลูกแบบไม่มีดินติดรากได้ โดยเปอร์เซ็นต์การรอดตายก็ไม่แตกต่างจากกล้าไม้ในถุงพลาสติกมากนัก ขนาดกล้าไม้ที่ย้ายชำลงในถุงพลาสติกย้ายได้ตั้งแต่รากเริ่มปริ และแทงยอดอ่อนจนถึงกล้าใหญ่สำหรับกล้าขนาดเล็กควรย้ายชำเมื่อมีใบจริงไม่ต่ำกว่า 2 คู่ กล้าไม้ที่เหมาะสมในการย้ายปลูกควรสูงประมาณ 8-12 นิ้ว อายุประมาณ 4-5 เดือน



### การเตรียมพื้นที่ปลูก

การเตรียมพื้นที่จะกระทำตามความเหมาะสมของพื้นที่ โดยการใช้รถแทรกเตอร์ไถพรวนก่อนปลูกและเก็บริบสุ่มเผาในช่วงฤดูร้อน แล้วปักหลักที่มีขนาดพอสังเกตได้กำหนดระยะปลูก เพื่อใช้หมายถึงปลูก ตรวจสอบการรอดตายของไม้ที่ปลูก การปลูกตรวจสอบการรอดตายของไม้ที่ปลูก การปลูกซ้อนในภายหลังและความสวยงามเป็นระเบียบในการปลูก ส่วนการขุดหลุมที่เหมาะสมคือ กว้าง X ยาว X ลึก ขนาด 25 X 25 X 25 ซม. ระยะปลูกสามารถได้ตั้งแต่ 2 X 4 หรือ 4 X 4 เมตร ตามความเหมาะสมและวัตถุประสงค์



### การปลูก

การปลูกควรใช้กล้าอายุประมาณ 4-5 เดือน สูงประมาณ 8-12 นิ้ว และถ้าได้กล้าไม้ในถุงพลาสติกค้างปียิ่งดีโดยทำการตัดรากและยอดแล้วรดน้ำให้ชุ่มเพื่อให้แตกรากขึ้นมาใหม่ เมื่อฝนตกหนักก็ย้ายปลูกในวันรุ่งขึ้น กล้าสะเดาจะเจริญเติบโตอย่างรวดเร็วกว่ากล้าไม้ที่เตรียมในปีนั้น ฉีกถุงพลาสติกออกวางกล้าตรงกลางหลุม กลบดินและกดรอบๆ โคนต้นให้แน่น ระดับดินที่กลบควรให้เป็นแอ่งลึกวาระดับรอบประมาณ 1 กวามือ เพื่อรองรับน้ำฝนเลี้ยงต้นไม้ต่อไป

### การบำรุงรักษา

1. กำจัดวัชพืช ไม้สะเดาต้องการแสงมากแม้ว่ากล้าไม้สะเดาจะมีความสามารถแก่งแย่งกับพวกวัชพืชได้ดีก็ตาม แต่ในปีแรกก็จำเป็นต้องเอาใจใส่ด้านวัชพืชให้เมื่อมีวัชพืชเบียดบัง แย่งแสงและอาหารจากต้นไม้

2. การใส่ปุ๋ยสำหรับพื้นที่ที่ความอุดมสมบูรณ์ต่ำ เมื่อกกล้าไม้ที่ปลูกตั้งตัวได้แล้ว ควรเร่งการเจริญเติบโตด้วยการใส่ปุ๋ยสูตร 15-15-15 หรือ 20-20-20 ประมาณต้นละ 1 ช้อนกาแฟ โดยการพรวนดินรอบๆ โคนต้นแล้วโรยปุ๋ยตาม



3. การลิดกิ่ง ปกติเมื่อสะเดาสูงประมาณ 1 เมตรขึ้นไป จะเริ่มแตกกิ่งก้านเป็นพุ่ม หากต้องการให้มีลำต้นเปลาตรง ให้ประโยชน์ในการแปรรูปได้มากขึ้น จึงควรหมั่นลิดกิ่งอย่างสม่ำเสมอ และอาจนำกิ่งมาทำฟืนได้

4. การตัดสาขายาระยะ เมื่อต้นไม่มีเรือนยอดเปียดชิดกัน มีการแก่งแย่งกัน อัตราการเจริญเติบโตลดลง ควรตัดสาขากลับมาให้ประโยชน์ในรูปของไม้ขนาดเล็กได้ก่อน อาจตัดออกแถวเว้นแถว หรือเลือกตัดเป็นต้นๆ ต่อของต้นที่ตัดออกจะแตกหน่อต่อไป



5. การป้องกันไฟ สะเดาเป็นไม้ทนไฟ หากไฟไหม้รุนแรง ต้นเดิมอาจตาย แต่ก็จะมีแตกหน่อใหม่ จึงเป็นสาเหตุให้การเจริญเติบโตชะงักงัน และทำให้เกิดแผลตามลำต้น จึงควรทำแนวกันไฟกว้างประมาณ 6-8 เมตร รอบแปลงปลูก หลังสะเดาเจริญเติบโตมีเรือนยอดชิดติดกันปกคลุมพื้นที่ประมาณ 70% จะช่วยลดปัญหาเรื่องไฟก็จะหมดไปด้วย

### ประโยชน์

เนื้อไม้ใช้ก่อสร้างบ้านเรือน เฟอร์นิเจอร์เปลือกกราก เปลือกต้นและผลอ่อน เป็นยาเจริญอาหาร แก้ไข้มาเลเรีย เปลือกกรากเป็นยาสมานแผล แก้ไข้ ใบ เมล็ดเป็นยาฆ่าแมลง ฆ่าเชื้อ ใบอ่อนและดอกเป็นอาหารเป็นยาเจริญอาหารและช่วยย่อยอาหาร ดอกแก้พิษเลือดกำเดา บำรุงธาตุ ผลแก้โรคหัวใจ กระพี้แก้ปวดศีรษะ แก่นแก้คลื่นเหียนอาเจียน รากแก้ลม เสมหะที่แน่นในอกและจุกคอ ยางดับพิษร้อน เปลือกกรากแก้แหว่ง แก้ไข้ ทำให้อาเจียน แก้โรคผิวหนัง ยอดอ่อนใช้ถ่ายพยาธิ แก้วริดสีดวงและปัสสาวะพิการ เมล็ดสามารถสกัดน้ำมัน เป็นสารยับยั้งการเจริญเติบโตแพร่พันธุ์แมลง